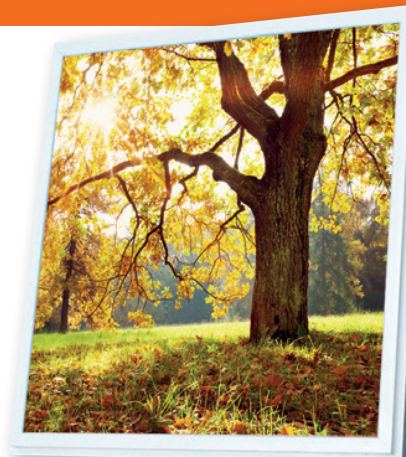




LED-Licht mit Atmosphäre

- ▶ Ihre (Raster-) Decke oder Wand individuell geplant
- ▶ Hochwertige, lichtechte und UV-stabile Motiv-Folie
- ▶ Fertig konfektionierte Panels mit kurzen Lieferzeiten
- ▶ Lebendige Farben durch Auswahl der Lichtfarbe



Sie möchten Besprechungsräume, Büros mit Ihren ganz eigenen Bildmotiven gekonnt in Szene setzen? Mit dem LED PICTURE Panel verwandeln Sie Ihre Decke oder Wände in ein Wohlfühl-Ambiente, z.B. in einen naturgetreuen Sonnenhimmel – Panel für Panel.

Jedes Motiv wird nach Ihren Wünschen auf eine hochwertige, sowie langlebige „7-Jahres-Folie“ gedruckt, die höchste Lichtehtheit und UV-Stabilität garantiert. Mit unserem passenden Anbauehäuse lassen

sich die LED Picture Panels auch vertikal an Wände anbringen und geben Empfangsbereiche oder Galerien durch individuelle Gestaltungsmöglichkeiten einen repräsentativen und einladenden Charakter. Ihrer Motivauswahl sind auch mehrteilig nahezu keine Grenzen gesetzt. Lassen Sie Ihre Bilder sprechen.

Für individuelle Planungen und Deckengestaltung steht Ihnen unser Team gerne zur Verfügung! Sprechen Sie uns an!

LED PICTURE Panel

MOTIV-FOLIE - Datenerfassung/Onlineanfrage

Schritt 1: Klicken Sie auf ein Standard-Motiv **oder** ordern Sie Ihr eigenes Wunschmotiv



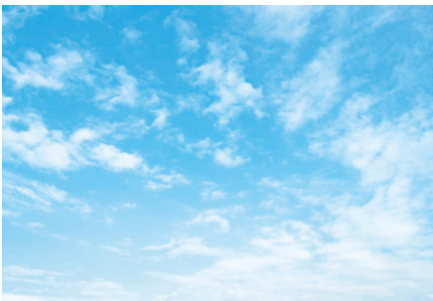
Motiv 1 („Sunsy+Green“)



Motiv 2 („Sunsy“)



Motiv 3 („Bluesky“)



Motiv 4 („Cloud“)



Motiv 5 („Sunset“)



Motiv 6 („Palmbeach“)



Motiv 7 („Boat“)



Motiv 8 („Waterdrop“)



Motiv 9 („Atumn“)



Ihr individuelles/eigenes Motiv (s. Hinweise)

Hinweise für Bild-Dateien bei individuellen/eigenen Motiven

1. Bildqualität

Für eine optimale Bildqualität benötigen wir Ihr Bildmotiv in einer Auflösung von mind. 4.500 x 3.100 Pixel bei 72 dpi und 24 bit Farbtiefe. Bei **PICTURE Panels**, die aus mehr als 6 Frames bestehen, muss die Auflösung höher sein. Bei Grafiken (z.B. Logos) ist eine Vektor-Datei (.ai oder .eps) wünschenswert. Wir prüfen vor Produktionsbeginn die Verwendbarkeit und senden Ihnen einen Korrekturabzug zur Freigabe. Sie können Ihr Bildmotiv hier hochladen:

www.upload.las-systeme.eu

oder senden Sie uns Ihren Datenträger an:

LAS Systeme GmbH · Dortmund Str. 15 · 57234 Wilnsdorf

2. Bildrechte für individuelle/eigene Motive

Aus rechtlichen Gründen kann LAS nur Motiv-Folien produzieren, an denen Sie die uneingeschränkten Bildrechte erworben haben und übernimmt keine Haftung

Schritt 2: Wählen Sie die Anzahl/Aufteilung* per Klick

Beispiele



1x1



2x1



2x2



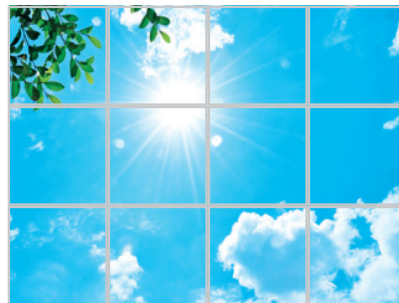
3x2



4x2



3x3



4x3



5x3



4x4



5x4

* Dieses Anforderungsblatt ist als Bestellhilfe gedacht. Die dargestellten Aufteilungen der **PICTURE Panels** dienen lediglich als Beispiel. Die tatsächliche Anzahl der verwendeten Panels ist frei wählbar, jedoch abhängig von der Bildauflösung (i.d.R. auf max. 5x4 Panels begrenzt).

Den ausgelieferten **PICTURE Panels** liegt eine Beschreibung bei, die u.a. auch die Bildnummern enthält und die Montageanordnung aufzeigt.

x **individuelle Aufteilung**

Schritt 3: Konfigurieren Sie Ihr Panel per Klick

LS-PS 30 SW 66 W... + LS-FOLIE66

LED Backlight-Panel **SWITCH** für Rasterdecken

- | | |
|--|-----------------------------------|
| <input type="checkbox"/> ohne Dimmung (ON/OFF) | <input type="checkbox"/> 1 - 10 V |
| <input type="checkbox"/> mit 4-Stufen-Dimmung | <input type="checkbox"/> PUSH |
| <input type="checkbox"/> Phasen-/abschnitt-Dim. | <input type="checkbox"/> DALI |
| <input type="checkbox"/> Anbaugehäuse für Decken-Anbau | |
| <input type="checkbox"/> Einbaurahmen für gesägte Decken | |

LS-PC 40 SW 66 W... + LS-FOLIE66

LED Panel **PRISMOpro**** für Rasterdecken

- | | |
|--|-----------------------------------|
| <input type="checkbox"/> mit 4-Stufen-Dimmung | <input type="checkbox"/> 1 - 10 V |
| <input type="checkbox"/> Phasen-/abschnitt-Dim. | <input type="checkbox"/> PUSH |
| <input type="checkbox"/> DALI | |
| <input type="checkbox"/> Anbaugehäuse für Decken-Anbau | |
| <input type="checkbox"/> Clips für gesägte Decken | |

LS-PV... + LS-FOLIE...

LED Panel **Variant**
für Decken-Ein- u. Anbau

Größen auf Anfrage
(z.B. 1245 x 620 mm)

Wunsch-Abmessungen

x mm

Schritt 4: Fragen Sie Ihr PICTURE Panel Projekt an

Für ein detailliertes Angebot richten Sie Ihre **PDF Anfrage mit Ihrer Klick-Auswahl** an:

anfrage@las-systeme.com

****Hinweis:** Für eine bessere Farbwiedergabe wird die Leistung des Panels LS-PC... auf **30 Watt** reduziert.
Die Standard Produktionszeit beträgt ca. 10 Tage.
Sie erhalten vor Produktionsbeginn eine schriftliche Auftrags- und Terminbestätigung von uns.

LED **PICTURE** Panel

Technische Informationen



Modell	LS-PS30SW66W...	LS-PC40SW66W...
Eingangsspannung	220-240 V AC · 50/60 H	
Betriebsart	externer LED Treiber · DC 27-42 V · 750 mA	
Leistungsaufnahme	30 W	40 W (zur besseren Farbwiedergabe auf 30 W reduziert)
Power Faktor	≥ 0,95	
Lichtstrom	max. 3800 lm	4400 lm
Systemeffizienz	max. 128 lm/W (bei 4200 K)	110 lm/W
Abstrahlwinkel	120° (Backlight-Technologie)	120°
Blendungswert	UGR < 19 (DIN EN 12464-1)	
Farbwiedergabe	CRI (Ra) > 80 (bei 4200 K + 5500 K)	CRI (Ra) > 90 (bei 4200 K + 5500 K)
Farbkonsistenz	5 Step MacAdam (SDCM)	
Lichtfarben	3000 K (WW) · 4200 K (NW) · 5500 K (CW) (einstellbar per Schieberegler am Lichtmodul)	
LED Chip	SMD 2835 (96 Stck.)	SMD 2835
Dimmung	optional (abhängig vom mitgelieferten Treiber): keine (ON/OFF) · 3-Stufen · 4-Stufen · 1-10V · PUSH · DALI	
Lebensdauer	50.000 Std.	
Lichtstromrückgang	L80B10 50.000 h Ta 25°C	
Gehäuse	Aluminium-Rahmen + mikroprismatischer Diffusor aus Polycarbonat	
Gehäusefarbe	weiß RAL 9016	
Garantie	5 Jahre	
Schutzart	IP44 (raumseitig)	IP42
Betriebstemperatur	- 20 bis + 45° C	
Zertifikate	CE · RoHS · EMC · LVD	CE · RoHS · EMC · LVD · TÜV-Süd · GS geprüft
Besonderheiten	Auswahl der Lichtfarbe per Schieberegler · optional mit 4-Stufen-Dimmung über Lichtschalter mit Memory-Funktion blendungsarm durch mikroprismatischen Diffusor · UGR < 19 · Bildschirmarbeitsplatz tauglich · Flicker Free	
Abmessungen	620 x 620 x 32 mm (Backlight-Technologie)	620 x 620 x 11 mm
Gewicht	2,2 kg (ohne Treiber)	3,2 kg (ohne Treiber)

+ Zubehör	LS-FOLIE66 (Motiv-Folie)	LS-PSAG 66 W (Anbaugehäuse)	LS-PLAG 66 W (Anbaugehäuse)
Abmessungen	585 x 585 mm	625 x 625 x H 70 mm	625 x 625 x H 45 mm
Besonderheiten	hochwertige, lichtechte UV-stabile Motiv-Folie fertig konfektioniert · kurze Lieferzeiten	für Deckenanbau Panel SWITCH komplett schraublos steckbar	für Deckenanbau Panel PRISMO pro komplett schraublos steckbar

Alle Angaben sind Herstellerangaben. Technische Änderungen vorbehalten. Keine Haftung für Irrtümer und Druckfehler.

© LAS-Systeme 05/2021