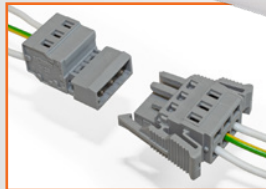


LED Agrarleuchte **STALLO**

Technische Daten



Modellkennung	LS-ST 45 CW	LS-ST 45 CW-DA
Verwendete Beleuchtungstechnologie	LED	
Eingangsspannung	200 - 240 V AC · 50/60 Hz	
Systemleistung	43 W	
Verschiebungsfaktor (cos φ)	0,9	
Nutzlichtstrom	6550 lm	
Energieeffizienzklasse	C	
Systemeffizienz	154 lm/W	
Halbwertswinkelentsprechung	Kugel (360°)	
Farbwiedergabeindex Farbkonsistenz	CRI 80 Ra 3 SDCM (MacAdam)	
Farbtemperatur	5000 K (CW) / weitere Lichtfarben auf Anfrage	
Abstrahlwinkel	120°	
Blendungswert	UGR < 26	
Dimmungsart	keine (ON/OFF)	DALI
Flimmer-Messgröße (Pst LM)	< 0,1	
Messgröße f. Stroboskop-Effekte (SVM)	< 0,4	
Lebensdauerfaktor Lichtstromerhalt	0,95 0,96	
Gehäusematerial	schwer entflammbarer Spezial-Kunststoff · Diffusor aus Opalacryl (PMMA satiniert) bis zu 93% Lichtdurchlässigkeit	
Treiber LED Chip	integrierter, hermetisch geschützter Spezial LED Treiber 360 Stck. Philips FORTIMO austauschbar / ZHAGA Book	
Schutzart	IP 66	
Betriebstemperatur	-20° C - +45° C	
Garantie	5 Jahre	
Zertifikate	DLG-Prüfbericht 7176 · CE (EMV, LVD, RoHS) · D-Zeichen · EMC · LVD	
Besonderheiten	DLG-zertifiziert · übertrifft festgelegten DLG-Standard · Chemikalien/Salzwasser resistent (insbesondere Ammoniak/IP66) hochwertige Spezialkomponenten für optimale Hermetik · Geräteträger gem. ZHAGA-Standard · beidseitige Durchgangsverdrahtung · schnelle Installation (3-pol. WAGO-Steckverbinder) · Entlüftungsventil gegen Kondenswasserbildung	
Maße LxBxH	1577 x 112 x 99 mm	
Gewicht	ca. 2,3 kg	
Zubehör	LS-AUF-K Kette für Pendelmontage mit Befestigungs-Karabinerhaken · Länge 2000 mm	

Alle Angaben sind Herstellerangaben. Technische Änderungen vorbehalten. Keine Haftung für Irrtümer und Druckfehler.

© LAS-Systeme 05 / 2023