

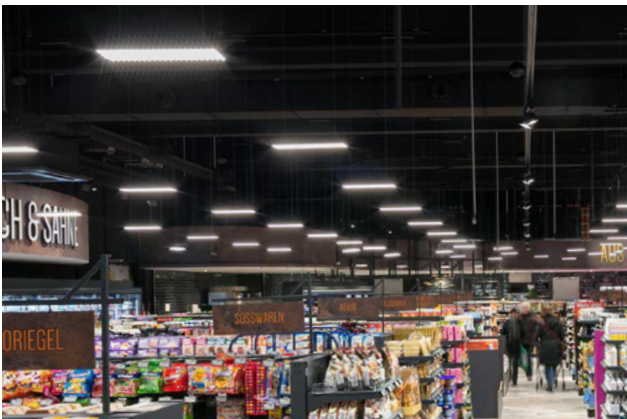
Garantie

5
Jahre



LED Trackpanel **TABLO**

SHOP - Beleuchtung



Besonderheiten

Die Vielzahl der Einsatzmöglichkeiten macht das LED Trackpanel **Tablo** zu einer unverzichtbaren und individuell einsetzbaren Lösung für Verkaufs- und Ausstellungsräume. Das System besteht durch eine einfache und zeitsparende Montage, sowie einer werkzeuglosen, 4-stufigen Leistungsregulierung von 50 - 72 W per DIP-Schalter am LED Treiber. Die moderne LED-Linsen-Technologie ist besonders blendungsarm.

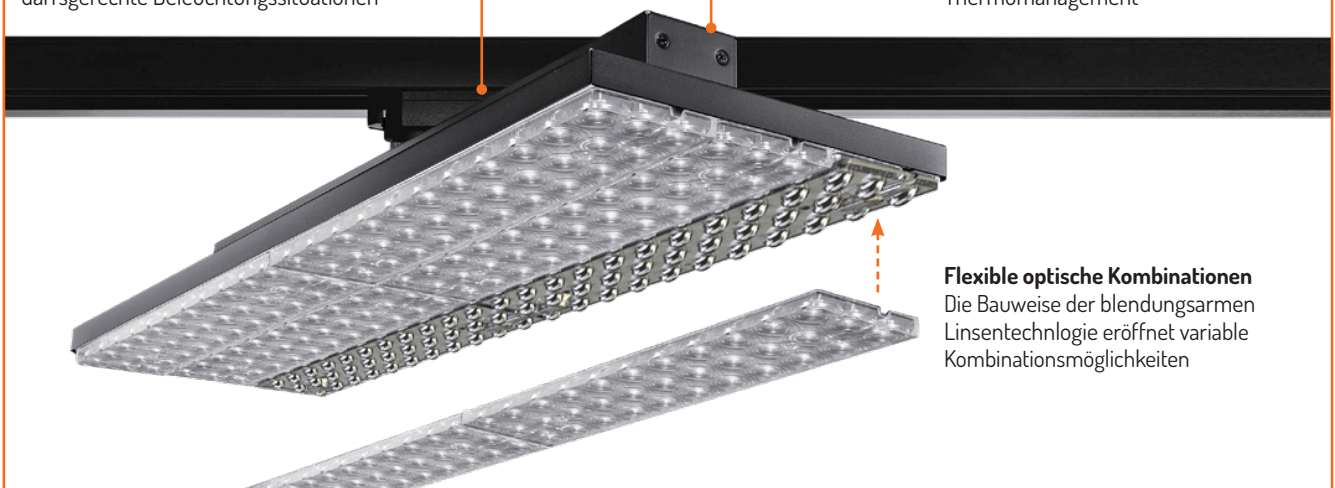
Die individuelle Positionierung in der Stromschiene ermöglicht eine bedarfsgerechte Anpassung an veränderte Beleuchtungssituationen. Die integrierten LED Module erzeugen einen „Lichtregen“ und leuchten Flure, sowie Regale optimal aus. Das außergewöhnliche Design und die Blendungsarmut unterstreichen die Flexibilität dieses in der Praxis bewährten und überaus variablen Systems.

Optimiert für Stromschienen

für individuelle Positionierung und bedarfsgerechte Beleuchtungssituationen

LED-Treiber

mit optimiertem Thermomanagement



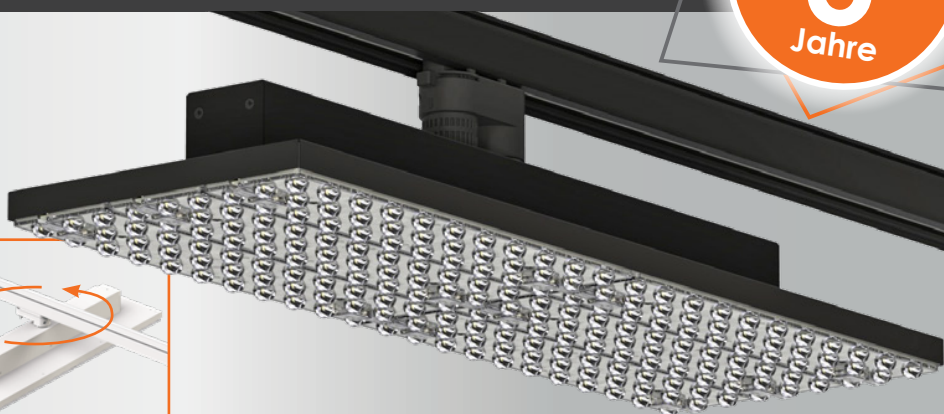
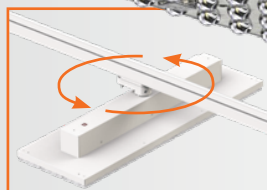
Flexible optische Kombinationen

Die Bauweise der blendungsarmen Linsentechnologie eröffnet variable Kombinationsmöglichkeiten

LED Trackpanel **TABLO**

Technische Daten

Garantie
5
Jahre



Garantie
5
Jahre*

50 W
-
72 W

90° /
25°+60°

DIP

CRI
> 83

flickerfree

bis zu 350°

IP20

splitterfrei

EDISON

inklusive
EVG

Modell	LS-PT 72 NW-90	LS-PT 72 NW-60
Arbeitsspannung	220-240 V AC · 50/60 Hz	
Leistungsaufnahme	50 W - 72 W	
Power Faktor	≥ 0,95	
Lichtstrom	max. 10 500 lm	
Systemeffizienz	bis zu 155 lm/W	
Farbwiedergabe	CRI > 83	
Abstrahlwinkel	90° (für allgem. Beleuchtung)	90° + 25° (für Gang- u. Regalbeleuchtung)
Gehäuse	Aluminium + MULTI LENS Module	
Gehäusefarbe	schwarz (optional weiß; bitte ergänzen ...W)	
Lichtfarbe	4000 K (NW)	
LED	Edison SMD 2835	
Dimmung	schaltbar (4 Stufen regelbar per DIP-Schalter): 50 W - 57 W - 64 W - 72 W	
Lebensdauer	80.000 Std.	
Lichtstromrückgang	L80B10 50.000 h Ta25°C	
Garantie	5 Jahre	
Schutzart	IP20	
Betriebstemperatur	- 20 bis + 45° C	
Zertifikate	CE · RoHS	
Besonderheiten	Universal-Adapter für alle gängigen 3-Phasen Stromschienen · bis zu 350° schwenkbar in der Stromschiene werkzeuglose Leistungsregulierung von 50 - 72 W per DIP-Schalter · flickerfree · blendungsarm	
Abmessungen	580 x 190 x h 120 mm	
Gewicht	ca. 3 kg	

Alle Angaben sind Herstellerangaben. Technische Änderungen vorbehalten. Keine Haftung für Irrtümer und Druckfehler.

© LAS-Systeme 03/2019

LAS
LED Beleuchtungssysteme

LAS Systeme GmbH · 57234 Wilnsdorf · Dortmund Str. 15 · Tel.: +49 27 39 477 44 43
www.las-systeme.com · www.flexomodul.de · info@las-systeme.com