



LED Downlight **GHOST** dim-to-warm

Einzigartige Beleuchtung mit komfortabler Dimmung

Verändern Sie Ihre gewünschte Helligkeit und Lichtfarbe ganz bequem über Phasenan-/abschnitts-Dimmung ohne zusätzliche Steuerleitung.



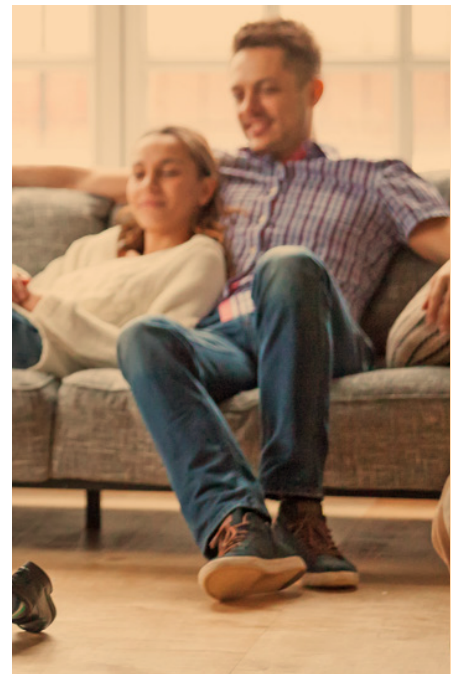
3000 K

Benötigen Sie eine helle Alltagsbeleuchtung? Dann starten Sie mit einer warmweißen Farbtemperatur. 3000 K sind ideal für allgemeine Tätigkeiten.



2500 K

Mit dem neuen LED Downlight **GHOST dim-to-warm** regeln Sie bequem die Lichtstimmung nach Ihrem individuellen Bedarf – stufenlos und einfach!



2000 K

Extra warmweißes Licht sorgt für ein entspanntes Wohlfühlen mit dem Dimm-Effekt wie bei einer Glühlampe. 2000 K erzeugt eine gemütliche Atmosphäre.

LED Downlight **GHOST** dim-to-warm

Technische Daten



Modell	LS-GR4 WW-F
Eingangsspannung	100-240 V AC · 50/60 Hz
Betriebsart	externer LED Treiber (nur mit mitgeliefertem LED-Treiber verwendbar)
Leistungsaufnahme	5 W
Power Faktor	≥ 0,95
Lichtstrom	380 lm
Lichtfarben	2000 K – 3000 K dim-to-warm (in Abhängigkeit mit der Dimmkurve)
Farbwiedergabe	CRI > 82
Abstrahlwinkel	180°
Gehäuse	Aluminium Druckguss
Farbe	weiß
LED Chip	SMD 2835
Dimmung	Phasen-/abschnitt-Dimmung
Lebensdauer	50.000 Std.
Garantie	5 Jahre
Lichtstromrückgang	L80B20 50.000 h Ta 25° C
Schutzart	IP 42
Betriebstemperatur	- 20 bis + 40° C
Zertifikate	CE · RoHS · EMC · LVD
Besonderheiten	dim-to-warm · vandalismus-sicher · keine Scheibe · flickerfree*
Abmessungen	Ø 82 x H 35 mm
Decken-Ausschnitt	Ø 68 mm

* abhängig vom eingesetzten Universal LED-Dimmer

Expansionsringe und Verstärkungsringe auf Anfrage

Alle Angaben sind Herstellerangaben. Technische Änderungen vorbehalten. Keine Haftung für Irrtümer und Druckfehler.

© LAS-Systeme 01/2020